



REGEN BOGEN

CONTENTS

01. IDENTITY

Brand Story
Target

02. PRODUCT

Product Concept
Product Map
Main Product

03. STORE

Offline

04. LOOKBOOK

22 Fall Collection



Brand Story

캐주얼 웨어

casual wear

MZ세대의 자유분방함을
문화, 컬러, 트렌드와 결합하여
새로운 감성으로 표현하고자 하는
유니크 캐주얼 편집샵 입니다.

REGGEN BOON

Brand Target

MZ세대

MZ generation

디지털 환경에 익숙한 MZ세대는
모바일을 우선적으로 사용하고
최신 트렌드와 남과 다른 이색적인 경험을
추구하는 특징을 보이며
특히 MZ세대는 SNS를 기반으로 유통시장에서
강력한 영향력을 발휘하는
소비 주체로 부상하고 있습니다.

레겐보겐은
이러한 10대 후반~20대 초반 MZ세대를 타겟으로
이들의 자유분방함을 문화, 컬러, 트렌드와 결합하여
새로운 감성으로 표현하고자 하며
유니크 캐주얼 브랜드를 목적으로
컬렉션을 전개하고 있습니다.



Brand Concept



Girlish Line

10대 후반~20대 초반 소녀들을 위한
러블리하고 감각적인 스타일의
걸리쉬 라인



Street Line

활동하기 편안하면서도
레겐보건의 감성이 담긴 데일리웨어
스트릿 라인



Highteen Line

트렌디하면서 유니크한
캐주얼 웨어의
하이틴 라인

Product Map

트렌디함과 제품 퀄리티에 집중, 레겐보겐의 아이덴티티를 담아 합리적인 가격으로 제안합니다.

OUTER

59,900~99,900



TOP

49,900 ~ 59,900



BOTTOM

39,900~



REGEN BOGEN

Main Product

DENIM JEAN

기본적인 스키니, 테이퍼드핏부터 트렌디함을 반영한 와이드, 조거핏까지 다양한 스타일의 팬츠를 집중적으로 생산하고 있습니다. 구매 고객의 연령대 또한 다양하며 재구매 고객비율이 높은 우수 아이템입니다.



Wide Fit

허벅지부터 밑단까지 전체적으로 여유가 있고 하체를 커버할 수 있는 핏

추천체형

보통 체형
하체 발달형



Tapered Fit

허리에서 밑단으로 내려가며 점점 통이 좁아지는 핏

추천체형

날씬한 체형
보통 체형



Straight Fit

허리부터 밑단까지 일자로 여유 있게 떨어지는 핏

추천체형

보통 체형



Slim-Straight Fit

스키니보다는 여유있게 일자로 떨어지는 핏

추천체형

날씬한 체형
보통 체형



Baggy Fit

편안한 허리밴딩과 발목라인을 자연스럽게 잡아주는 여유 있는 핏

추천체형

보통체형
허벅지 발달형



Jogger Fit

발목밴딩으로 편안한 착용감과 허벅지부터 밑단까지 여유 있는 핏

추천체형

보통체형
허벅지/종아리 발달형



Boot-Cut Fit

허리, 허벅지까지 슬림하며 무릎 아래부터 통이 넓어지는 핏

추천체형

날씬한 체형
보통 체형



2022 Fall Look Book



L O O K B O O K



2022 Fall Look Book



2 0 2 2 F A L L



2022 Fall Look Book



2 0 2 2 F A L L



2022 Fall Look Book



L O O K B O O K



2022 Fall Look Book



L O O K B O O K



2 0 2 2 F A L L



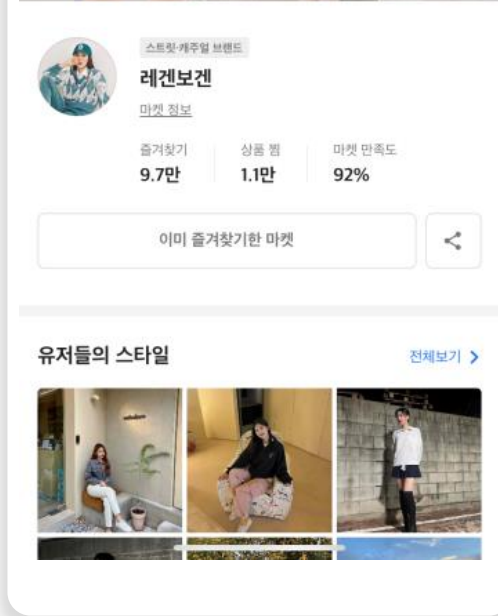
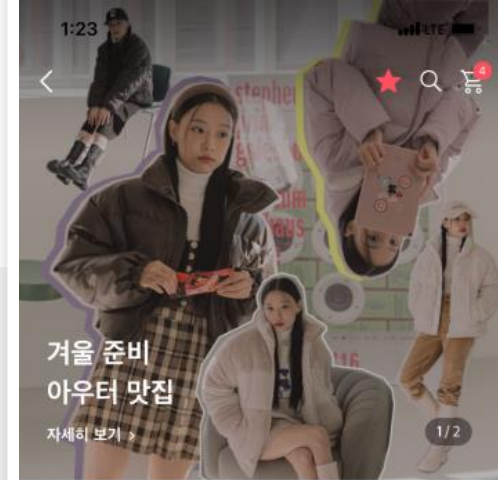
Online Marketing

2022년 09월

에이블리 입점

2022년 10월

퍼카라 숏 푸퍼
브랜드관 실시간 베스트 1위

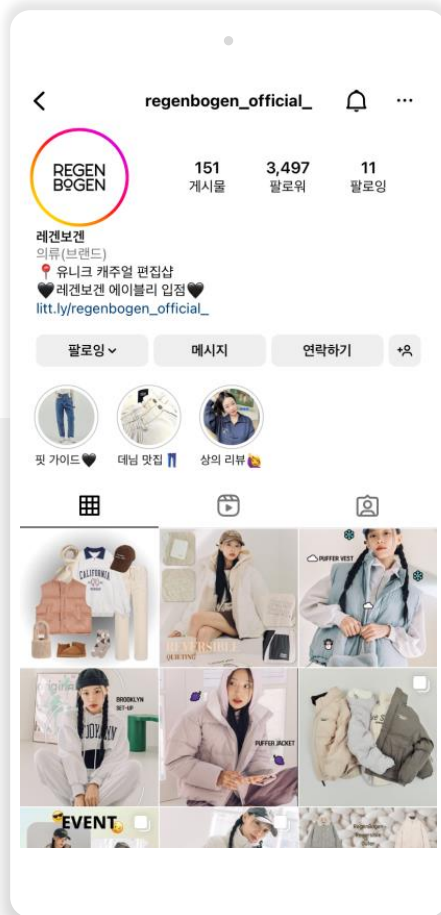


REGEN BOGEN

Online Marketing

공식 인스타그램

@regenbogen_official_



Offline Store

시즌에 맞게 컬러감, 아이템, 스타일을 레겐보겐만의 감성으로 풀어내 **시밀러 커플룩**으로 제안합니다.



Contact



MD/DIRECTING

NAME

Lee Mi Ran

E-MAIL

LEE_MIRAN02@eland.co.kr

ADDRESS

159, Gasan digital 1-ro
Geumchen-gu, Seoul,
Republic of Korea

SNS

Instagram
@regenbogen_official_